

5. Klasse Gymnasium Bayern G8

Abfrage im Fach Biologie

1. Benenne die einzelnen Teile der Skelettmuskulatur in der Abbildung rechts.

a =

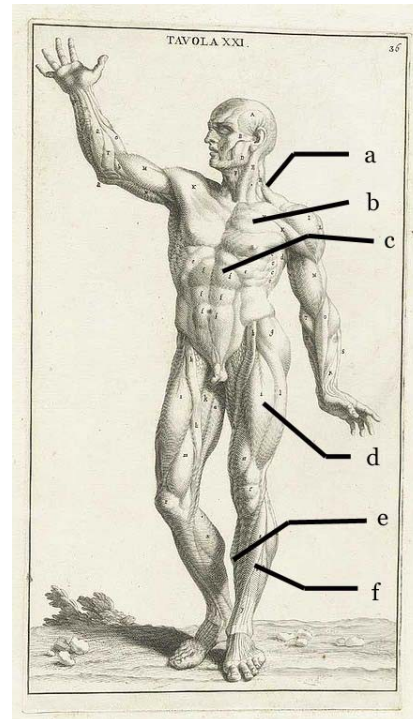
b =

c =

d =

e =

f =



2. Neben der Skelettmuskulatur besitzen wir Menschen noch eine andere Muskulatur. Wie a) heißt diese Muskulatur, wo b) finden wir sie und wodurch c) unterscheidet sie sich von der Skelettmuskulatur? Wie d) kann man die Skelettmuskulatur noch bezeichnen?

a)

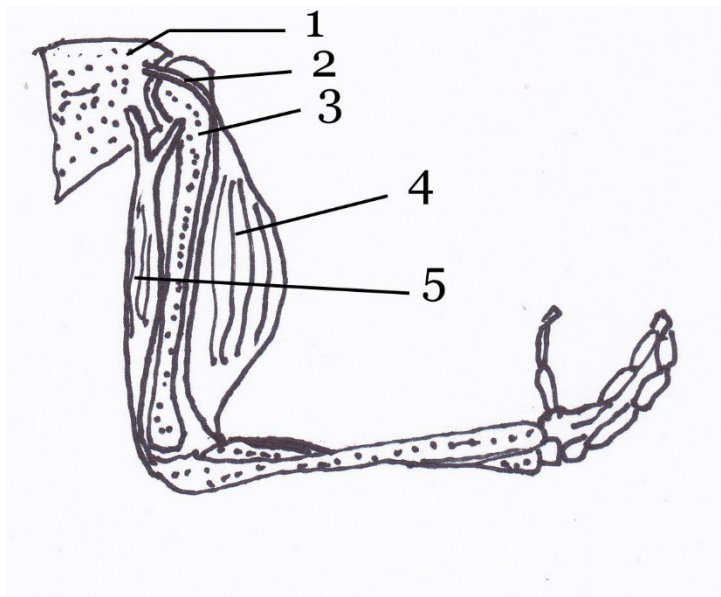
b)

c)

d)

3.) Erläutere kurz, welche Muskeln du betätigen musst, um einen Keks vom Tisch zu nehmen, ihn zum Mund zu führen und abzubeißen.

4.) Beschrifte!



5. Nach welchem Prinzip arbeiten die beiden oben genannten Muskeln? Nenne auch das Fremdwort! Warum ist dieses Prinzip notwendig?

Lösungen:

1. a) Nackenmuskulatur, b) Brustmuskel, c) Bauchmuskulatur, d) Oberschenkelmuskulatur, e) Schienbeinmuskel;

2. a) Glatte Muskulatur; b) Magen, Herz, Darm; c) Sie arbeitet selbsttätig und wir können sie nicht durch unseren Willen beeinflussen. d) Quergestreifte Muskulatur;

3.) Strecker, Armheber, Muskulatur in den Fingern, Kaumuskeln;

4.) 1) Schulterblatt; 2) Sehne; 3) Oberarmknochen; 4) Beuger; 5) Strecker;

5.) Immer, wenn der Beuger sich anspannt, entspannt sich der Strecker automatisch. Das ist notwendig, da der Beuger sich ohne den Strecker nicht mehr entspannen könnte. Beuger und Strecker sind Gegenspieler (Antagonisten).